



# L'autopartage – un acteur important de la mobilité

Conférence annuelle 2017

Carsharing Association

*Mai 2017*

*Direction de l'urbanisme - Division de la planification des transports et mobilité*

## **1. Mise en contexte**

- Orientations municipales
- Portrait
- Gouvernance

## **2. Outils de mise en œuvre**

- Offres en stationnement
- Normes d'urbanisme
- Électrification de la flotte

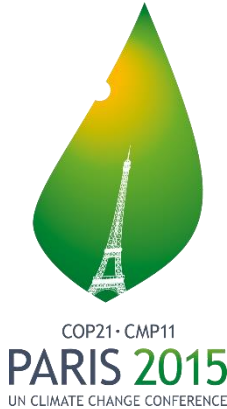
## **3. Étapes en cours et à venir**

- Mise en place de la politique de stationnement
  - Révision des normes
  - Pôles de mobilité durable
- Plan de mobilité
- Comité de suivi

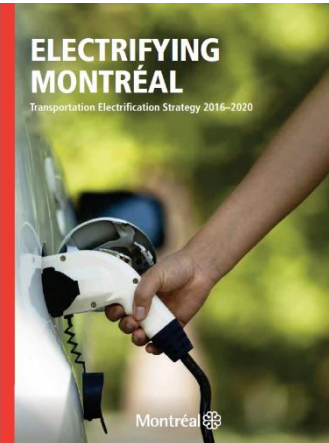
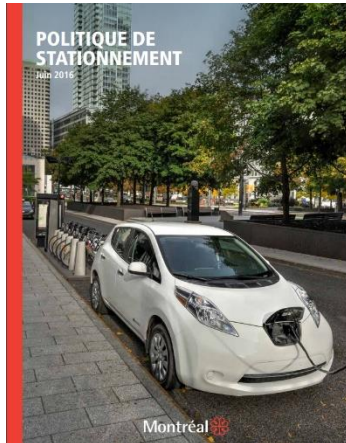
# 1. Mise en contexte



# Orientations municipales (Municipal guidelines)



- COP 21 : Engagement de la Ville de Montréal
- Investissement dans les technologies et l'électrification des transports
- Plan de transport : place à l'autopartage
- Automne 2014 : Commissions sur les transports et les travaux publics – Véhicules en libre-service



# Portait de l'offre (Carsharing offer in Montréal)

## Autopartage



1995

6



2017

+ 1 000

## Véhicule en libre-service



2013

270



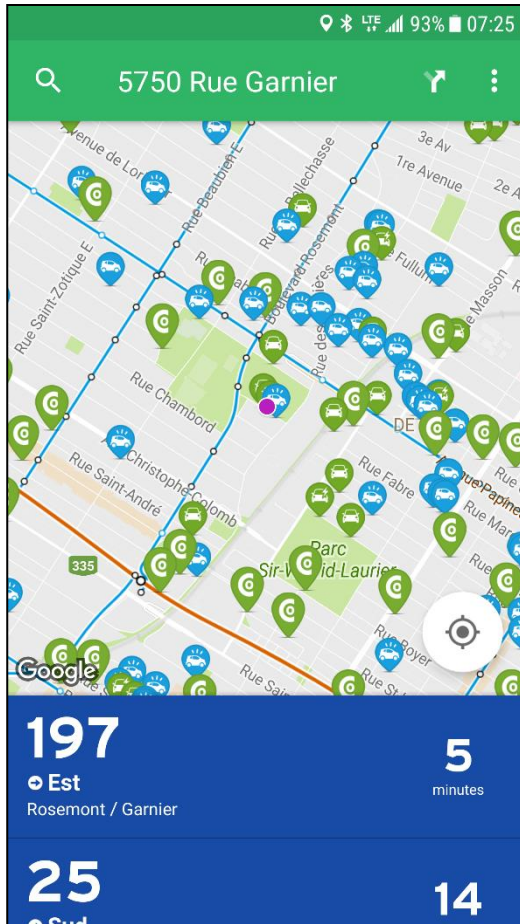
2017

1080

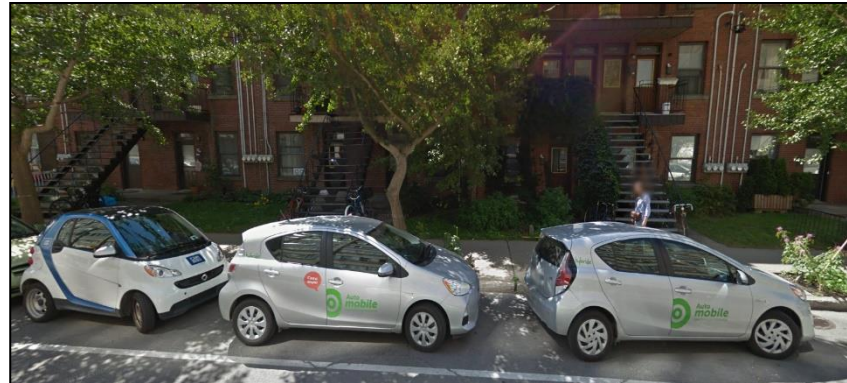
9 arrondissements desservis par les véhicules en libre-service

+ 45 000 membres Car2go  
+ 40 000 membres Communauto (Québec)

# Portait de l'offre



- Offre complémentaire des deux fournisseurs
- 85 véhicules électriques (Communauto)
- Progression de l'utilisation de plus en plus soutenue

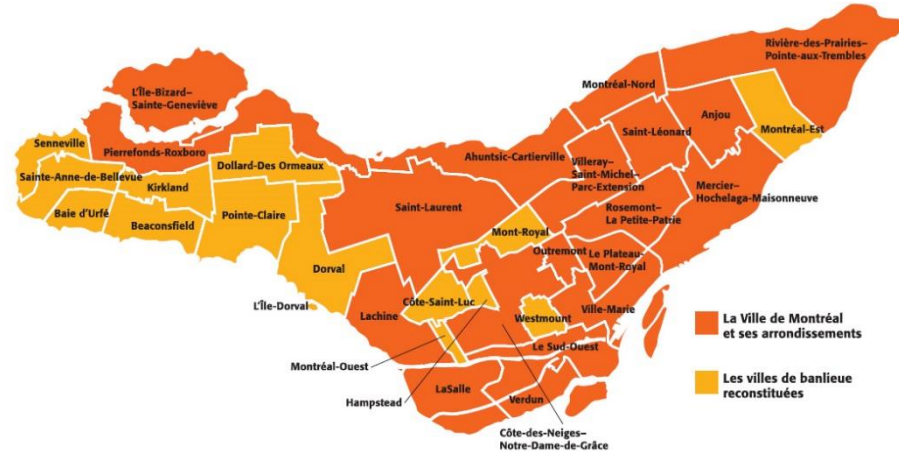


# Contexte de gouvernance

**1 conseil municipal**



**19 arrondissements**






- Compétences par rapport au stationnement des véhicules
- Compétences par rapport à la réglementation d'urbanisme

## 2. Outils de mise en oeuvre



# Offres en stationnement pour l'autopartage

Permis de stationnement universel	Sur rue	Hors rue
Accès à l'ensemble des stationnement réservés aux résidents	Zone réservée uniquement à l'autopartage	Entente avec les propriétaires
Permis accordé aux véhicules en libre-service	80 stations réparties dans 10 arrondissements pour l'autopartage	Plusieurs terrains privés et municipaux (VLS et autopartage)
		

# Normes d'urbanisme favorisant l'autopartage

## Intégration de l'autopartage dans les normes de stationnements

### Arrondissement Plateau Mont-Royal

**20**  
**%**

Minimum de cases dédiés aux véhicules électriques ou en autopartage

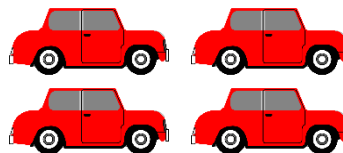


### Arrondissement de Rosemont-la-Petite-Patrie

**1 x**



**=**

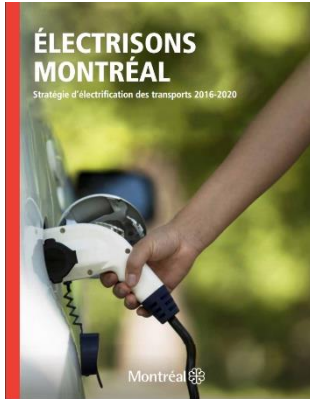


### Arrondissement du Sud-Ouest (Griffintown)

**1 case sur 20 = autopartage**



# Électrification de la flotte



## Dix orientations stratégiques

Mise en place d'un cadre permettant, par l'entreprise privée, d'un réseau de véhicules électriques en libre service

Déploiement d'un réseau de bornes de recharge public

**2020** : 1 000 bornes de recharges publiques

D'ici la fin de l'année, 400 bornes auront été installées



# Électrification de la flotte

- Été 2015 – Appel d'intérêt international
- Automne 2015 – Rencontre des six répondeurs
- Mai 2016 – Annonce du modèle de déploiement des véhicules électriques en libre-service
- Janvier 2017 – Entrée en vigueur du Règlement
- **Mai 2017 – 115 cases de stationnement réservés au centre-ville pour véhicules électriques en libre-service**



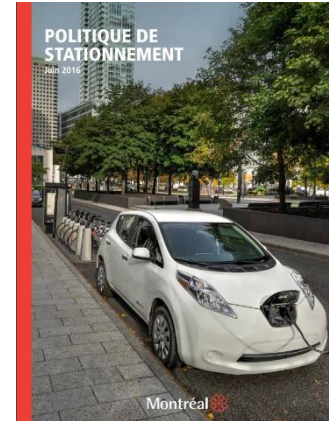
### 3. Étapes en cours et à venir



# Mise en œuvre de la Politique de stationnement

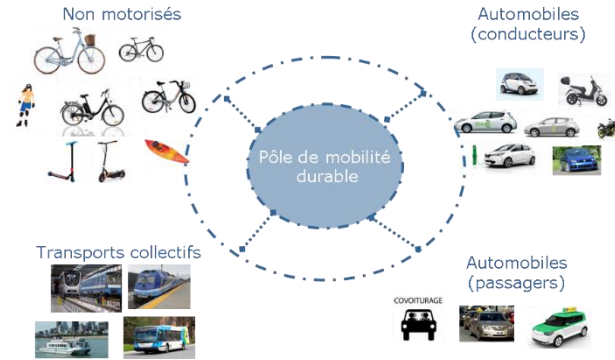
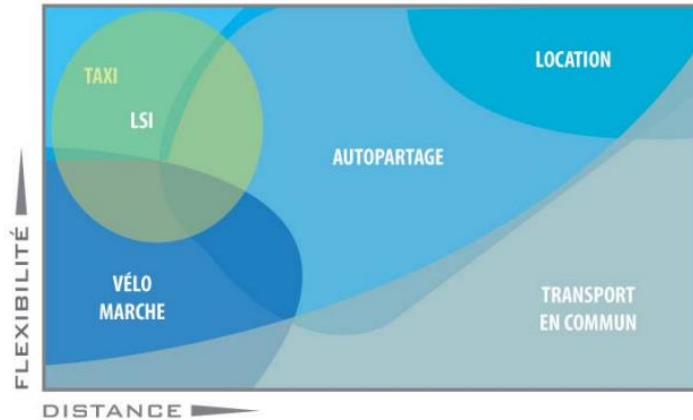
## Révision de l'encadrement réglementaire (Revision of the regulatory framework)

- Intégration des nouvelles formes de mobilité (autopartage, électrification, vélo)
- Bonification et harmonisation des mesures
- Verdissement des stationnements (canopée, gestion des eaux)
- Mutualisation du stationnement



# Mise en œuvre de la Politique de stationnement

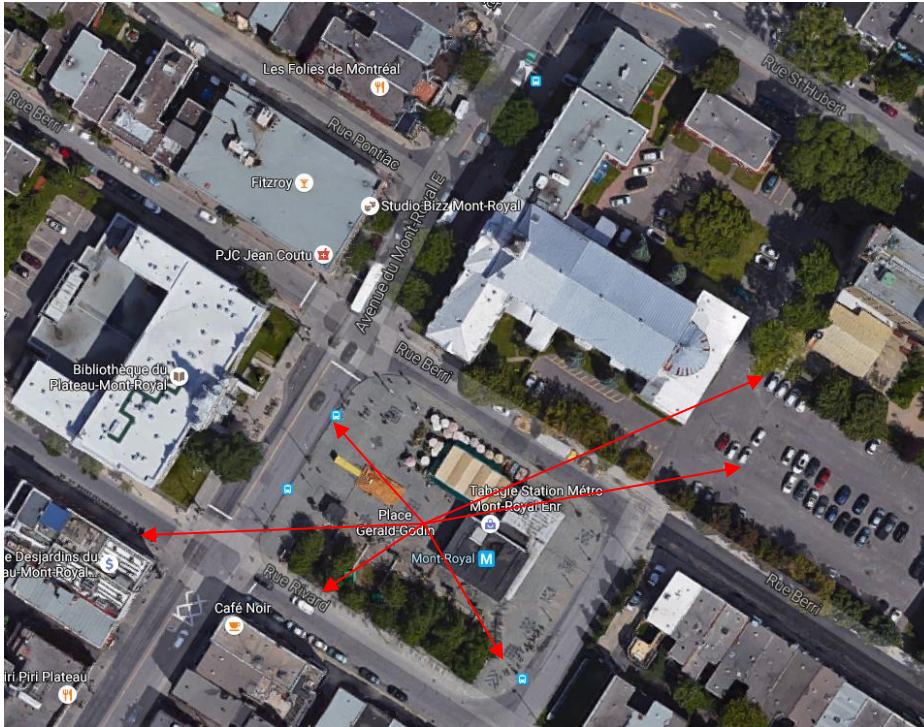
## Pôles de mobilité durable (Micro-hubs)



But du projet :

- Favoriser la mobilité intégrée
- Assurer une offre complémentaire au transport collectif dans les quartiers denses ou à proximité des pôles générateurs de déplacements

# Pôle de mobilité durable (Micro-hubs)



Espacement max 100 m



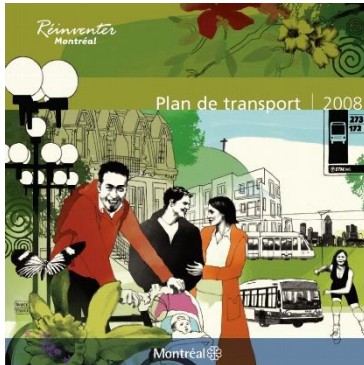
**bixi**



# Plan de mobilité (Mobility Plan)

## Plan de mobilité

- Révision du plan de transport
- Actualiser le plan en intégrant les nouvelles formes de mobilité
- Accent sur le lien entre aménagement du territoire et mobilité



# Comité de suivi auprès des fournisseurs

## **Comité mis en place en 2016**

- Comité formé de représentants de la Ville et des fournisseurs actuels d'autopartage
- Coordination pour l'électrification des flottes
- Évaluation de projets pilotes
- Suivi du développement des services
- Lien direct avec les élus responsables
- Rencontres mensuelles ou au besoin



Merci de votre attention !  
Thanks !

